

Gävle 2005-12-15

## Varsågod.

I din hand håller du Polman's nyhetsbrev *unikim*. I *unikum* mäter vi temperaturen i branschen, speglar det allmänna klimatet, presenterar viktig information från Polman's och nosar upp det senaste skvallret.

Just nu händer det väldigt mycket hos oss, varför vi känner ett stort behov att kontinuerligt kommunicera med dig. Passa på att lösa korsordet, då kan du vinna den eftertraktade Hurtbulle-bagen.

Vi passar också på att önska dig en riktigt God Jul och ett Gott Nytt År.

-Välkommen till Polman's och vårt nyhetsbrev *unikum* hälsar Anders Odelros, Michael Rosén och Anders Högberg.



## Vi vill vara med när och där det byggs.



Som du säkert känner till så är Polman's, för många, synonymt med hög kvalitet och unika, specialtillverkade produkter.

Vi menar att ventilationssystemet ska fungera inte bara tekniskt, utan också bilda en helhet tillsammans med resten av rummet.

Inneklimatet är även det som ögat ser och handen känner.

Därför anpassar vi gärna produkten utifrån specifika önskemål inom ramen för dess tekniska begränsningar.

Tillverkningen, bestående av såväl

konstruktion som produktionsenhet, är förlagd till egna lokaler i Gävle.

Med moderna tillverkningsmetoder och datoriserade hjälpmedel kan vi tillverka små, kundanpassade serier helt standardmässigt.

Till vår hjälp har vi ett lufttekniskt laboratorium där vi kontrollerar ljudalstring, strömningsmönster etc. Här har vi även möjlighet att bygga upp olika scenario i full skala.

Vi har erfarna säljare som lotsar dig fram till en bra lösning.

Välkommen att kontakta oss.



Alla är vi olika, en del t o m unika

# Så fungerar den; Polman's Netologen

www.netologen.se är definitivt något som skiljer sig ur mängden i genren teknisk redovisning.

Nedan hittar du några användbara metoder.

## Passa på!



## Ta tillvara Anders unika kunskaper.

**A**nders Engvall kan mer än någon annan kring ventilation av samlingsalar.

Anders förmåga att se till helheten, tillsammans med djupa kunskaper i donteknik har givit många kreativa lösningar av ventilationsproblem. Alltifrån mötesrum till skolor och konserthus ingår i hans repertoar.

Du som vill veta mer om ventilation av samlingsalar skall kontakta Anders Engvall på Polman's. Unika kunskaper står till Din tjänst!

Du når honom på 026-14 00 50 eller 0705-42 43 12

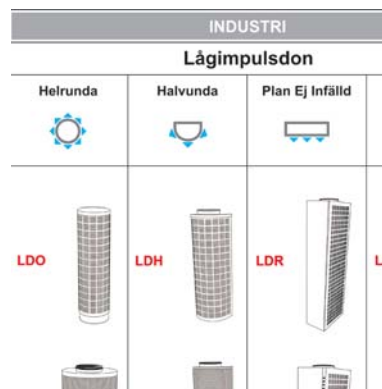
e-post: anders.engvall@polmans.se

## Polman's och miljön

Polman's arbetar målinriktat med miljöfrågor. Vårt miljöprogram **Hänsyn** finns publicerat på denna sida. Du kan även beställa broschyren i tryckt form från oss.

### METOD A

#### Titta på bildmeny



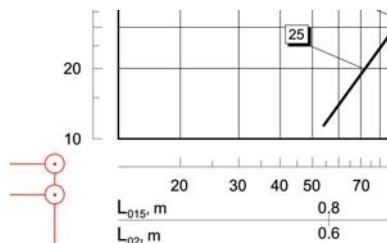
**1** Välj dontyp

### Mått och Vikt

LDO	B	øl
12	198	12
16	234	15

**2**

Välj storlek genom att klicka i mått Tabellen.



**3** Markera flöde med de röda ritstrecken-, avläs tryck o ljud

Här kan du göra anteckningar...

Skriv ut

**4**

Skriv ner ev kommentarer, rumsnr eller dyl i textrutan. Skriv ut.

### METOD B

#### Läs och välj

När du kommer till vår interaktiva produktkatalog [www.netologen.se](http://www.netologen.se), finner du en lättfattlig meny som direkt hjälper dig till det produktområde som du eftersöker.

När du hittat rätt område, hjälper *Netologen* dig med produktvalet.

Du väljer typ av installation och får en rekommendation på donmodeller som passar för applikationen. Att en text eller symbol är **röd**, betyder att du kan starta en funktion, genom att klicka, peka eller dra på det **röda**.

Och du, du laddar bara hem något om du vill, annars arbetar du bara på vår server.

# Så här förbättrar du luftkvalitén i samlings-salar

**D**et finns ett otal sätt att välja luftföreteknik och don i en samlings-sal. Med samlings-sal menas här en lokal som rymmer ett flertal, i huvudsak, stillasittande människor. Exempel på sådana är hörsal, konserthus, teater, biograf, kyrkor, skolor etc.

Gemensamt för dessa är att människorna är den huvudsakliga föroreningskällan och värmealstraren samt att belastningen varierar direkt i proportion till personantalet.

## Det gäller att börja rätt.

Den första frågan man med rätta ställer sig är; *Vilka krav har beställaren på inneklimatet? Kommer här att behövas kyla o s v.* Så snart man fått grepp om detta gäller det att välja lämplig luftföreteknik samt luftflöde.

Då det gäller luftföreteknik förespråkar jag deplacerande strömning. Med denna teknik kan man nå avsevärt bättre inneklimat än med traditionell omblandande ventilation.

*Försök sprida ut relativt små tilluftsdon i lokalen.*

Får man in don under eller invid stolarna är man snudd på garanterad ett bra resultat. Denna teknik är väl beprövad brukar förutsätta att det finns gradiner i lokalen. Luftflöde kring 6-8 l/s per person räcker ofta utmärkt. I de fall man måste dra ut donen till väggar och pelare etc runtomkring den sittande folkmassan kan man förenklat säga att detta kräver ett lite högre flöde, ca 7-10 l/s och person för att ge fullgod



luftkvalité. Donen bör inte vara för stora och luften måste få en chans att sprida sig i lokalen utan att skapa drag. *Alltså kräver det här en noggrann projektering och donval.*

Även här finns ett antal bra lösningar alltifrån skolor till konserthus.

## POLMAN'S TIPSAR

### Dyskanaler.

I vissa fall kan man rent praktiskt inte anordna den donplacering som krävs vid deplacerande strömning. Då finns exempel på s k dyskanaler i tak.



Tanken med dessa är att luften skall spridas ut via de långsträckta donen och därefter fördelas jämnt i rummet. Här har vi medverkat i ett stort antal samlings-salar inte minst skolor.

Tekniken har blivit lite av mode just nu och förefaller fungera utan större dragproblem. Skall man uppnå samma goda resultat med denna lösning som i fallen ovan bör man ha ett luftflöde per person av 9 - 11 l/s.

### Helt nya lösningar på gång.

Om man vill höja effektiviteten i en samlings-sal med dyskanaler skall man ta en stor del av frånluften nära golv. På så vis skapas en bättre genomventilation av rummet och luftkvaliteten blir bättre.

Det har visat sig att en sådan lösning kan reducera ventilationsbehovet med

bibehållet resultat. Oberoende tester påvisar att det är möjligt att spara upp till 20% av luftflödet genom att använda ett speciellt frånluftsdon.

Polmans har utvecklat ett sådant don och kan presentera alla data på detta till den som så önskar!

### Enbart ventilationen klarar ibland inte av att kyla lokalen.

Ventilationsbehovet som vanligtvis ligger i härden av 10 l/s och person är inte alltid tillräckligt för att hålla lokalen sval under den varma årstiden. Dock finns det exempel på att man

lyckats relativt bra utan kyla i de fall då lokalen används intermittent och stommen är tung.

Ett realistiskt kylbehov brukar vara i storleksordningen 100 W/person i en medeltung byggnad med normalbelysning och yttre solavskärmning. Detta innebär att man bör ha tillgång till ca 17° tilluftstemperatur för att skapa riktigt bra förutsättningar för ett bra inneklimat.

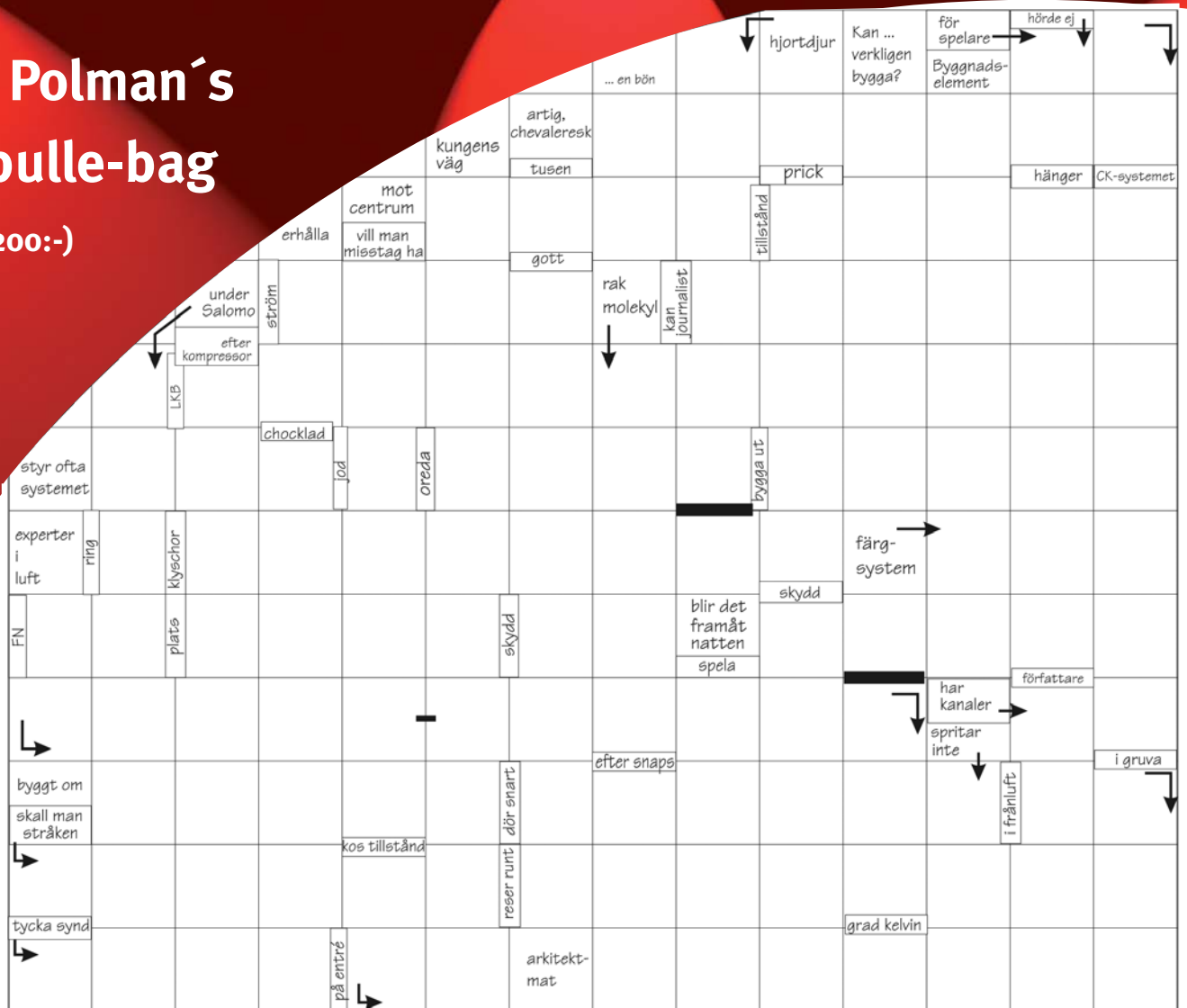
### Den bästa förutsättningen till ett lyckat resultat får Du här.

Slå mig en signal nästa gång Du stöter på ett ventilationsproblem i en samlings-sal. **Jag törs lova** att jag och mina medarbetare kan hjälpa Dig till en verkligt effektiv och smaklig lösning.

/Anders Engvall, Polman's  
anders.engvall@polmans.se

# Vinn Polman's Hurtbulle-bag

(värd 1.200:-)



Faxa din lösning till Polman's huvudkontor i Gävle senast den 9 januari på fax 026-14 00 51. De tre först öppnade rätta lösningarna belönas med Polman's Hurtbulle-bag innehållande diverse hurtbulle-prylar samt en trevlig överraskning (totalt värde ca 1.200:-)

Namn:  
Företag:  
Telefonnummer:

## Polman's Gävle - Huvudkontor och Laboratorium

Polman's Atlasgatan 12 802 86 Gävle  
Tel: 026-140050 Fax: 026-140051  
E-post: polmans.gavle@polmans.se

## Polman's Stockholm - Kontor och Utställning

Polman's Fågelsången 5 172 32 Sundbyberg  
Tel: 08-986790 Fax: 08-986791  
E-post: polmans.sthlm@polmans.se

## Polman's Malmö - Kontor och Utställning

Polman's Frans Suellsgatan 2 211 22 Malmö  
Tel: 040-239315 Fax: 040-239316  
E-post: polmans.malmoe@polmans.se

## Nya lokaler i Gävle.

Vi har flyttat in i nya ändamålsenliga lokaler på Atlasgatan 12, intill Gasklockorna i Gävle. Här är vårt huvudkontor och laboratorium.



**Polman's**  
FORMAR INOMHUSKLIMAT

www.polmans.se